

ภาคผนวก ข

รูปประกอบการปฏิบัติตามมาตรการป้องกันและแก้ไขผลกระทบสิ่งแวดล้อม



รูปแสดงการปฏิบัติตามมาตรการป้องกันและแก้ไขผลกระทบสิ่งแวดล้อม

โครงการบลอสซัม คอนโด แอท แกรนด์ สเตชัน เอ (Blossom Condo @ Grand Station A) (ระยะก่อสร้าง)

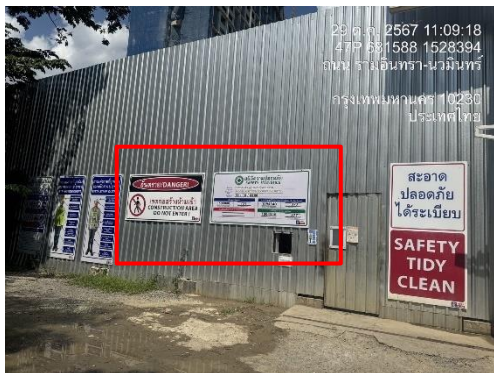
ดำเนินการโดย บริษัท ไชมิส แอสเสท จำกัด (มหาชน)

ระหว่างเดือนกรกฎาคม ถึงเดือนพฤศจิกายน พ.ศ. 2567



รูปที่ 1 เจ้าหน้าที่รักษาความปลอดภัย จดรับเรื่องร้องเรียน

รูปที่ 2 รั้วทึบชั่วคราว



รูปที่ 3 ป้ายแสดงผลการตรวจวัด และป้ายห้ามเข้า

รูปที่ 4 พื้นที่จัดเก็บอุปกรณ์



รูปที่ 5 ผ้าใบคลุมรถขนส่งวัสดุ

รูปที่ 6 ทำความสะอาดบริเวณโครงการ



รูปที่ 7 บริเวณล้างล้อ



รูปที่ 8 ห้องน้ำพร้อมระบบบำบัด



รูปที่ 9 ถังสำรองน้ำใช้



รูปที่ 10 เจ้าหน้าที่ทำความสะอาดห้องน้ำ



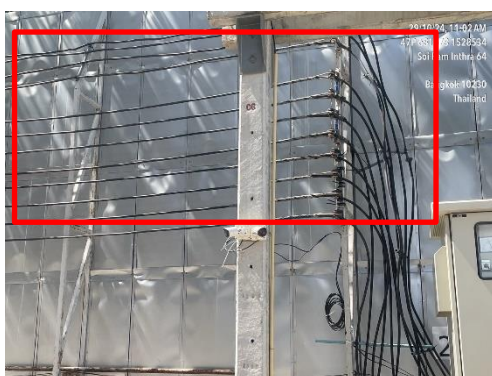
รูปที่ 11 ถึงขยะภายในโครงการ



รูปที่ 12 ข้อกำหนดในการทำงาน



รูปที่ 13 ถึงดับเพลิงพร้อมคำแนะนำ



รูปที่ 14 การเดินสายไฟ



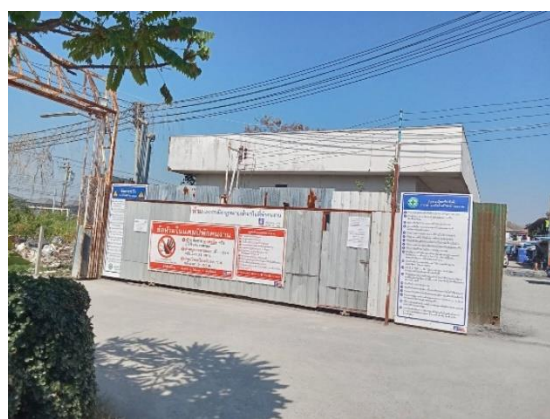
รูปที่ 15 สถานที่เก็บสารเคมี



รูปที่ 16 กิจกรรม Morning Talk และ Safety Talk



รูปที่ 17 บอร์ดประชาสัมพันธ์



รูปที่ 18 บ้านพักคนงาน

	
<p>รูปที่ 19 กล้อง CCTV</p>	<p>รูปที่ 20 ประตูเข้า-ออก โครงการ</p>
	
<p>รูปที่ 21 บัตรผ่านเข้า - ออก</p>	<p>รูปที่ 22 ห้องน้ำบ้านพักคนงาน</p>
	
<p>รูปที่ 23 ไฟส่องสว่างในโครงการ</p>	<p>รูปที่ 24 ไฟส่องสว่างในโครงการ</p>

	
<p>รูปที่ 25 ชูตหัวสเปรย์ละอองฝอย</p>	<p>รูปที่ 26 ป้ายเตือนให้ใส่อุปกรณ์ป้องกัน</p>
	
<p>รูปที่ 27 สถานที่พักผ่อน</p>	<p>รูปที่ 27 ห้องปฐมพยาบาล</p>